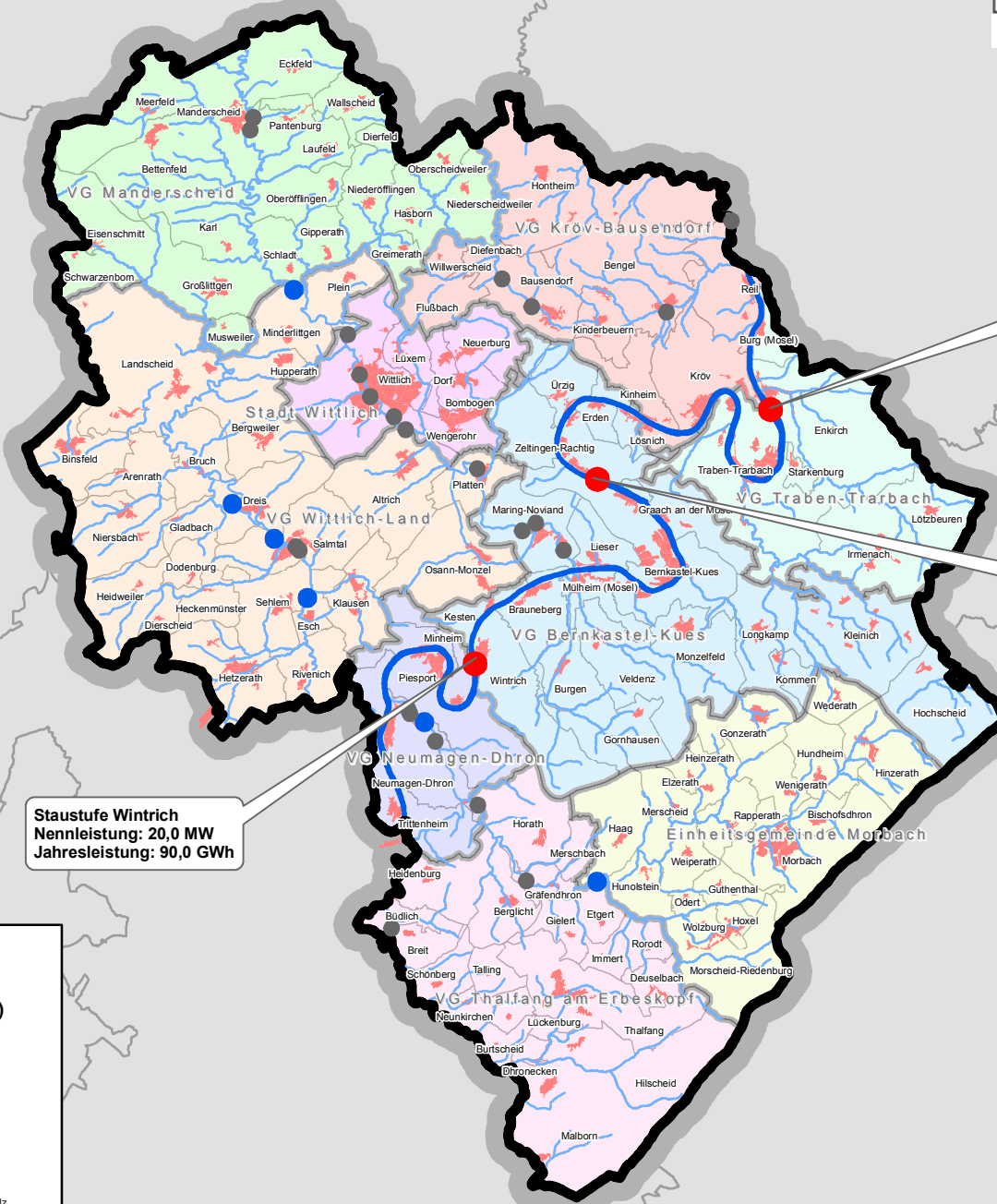


Wasserkraftanlagen im Landkreis Bernkastel-Wittlich

LANDKREIS
BERNKASTEL-WITTLICH



Staufufe Enkirch
Nennleistung: 18,4 MW
Jahresleistung: 84,0 GWh

Staufufe Zeltlingen
Nennleistung: 13,6 MW
Jahresleistung: 64,0 GWh

Staufufe Wintrich
Nennleistung: 20,0 MW
Jahresleistung: 90,0 GWh

Wasserkraftanlagen > 0,5 MW

● Staufufen der Mosel Gesamt Jahresleistung: 238 GWh

Wasserkraftanlagen < 0,5 MW (z.T. außer Betrieb)

● in Betrieb

● außer Betrieb

■ Mosel

— sonstige Gewässer

0 1 2 3 4 5 Kilometer



Datengrundlagen: Geobasisdaten der Kataster- und Vermessungsverwaltung Rheinland-Pfalz
Angaben zu WKA: SGD Nord Raumordnungskataster bzw. RWE Power AG
Stand: 15.07.2009 Angaben ohne Gewähr.