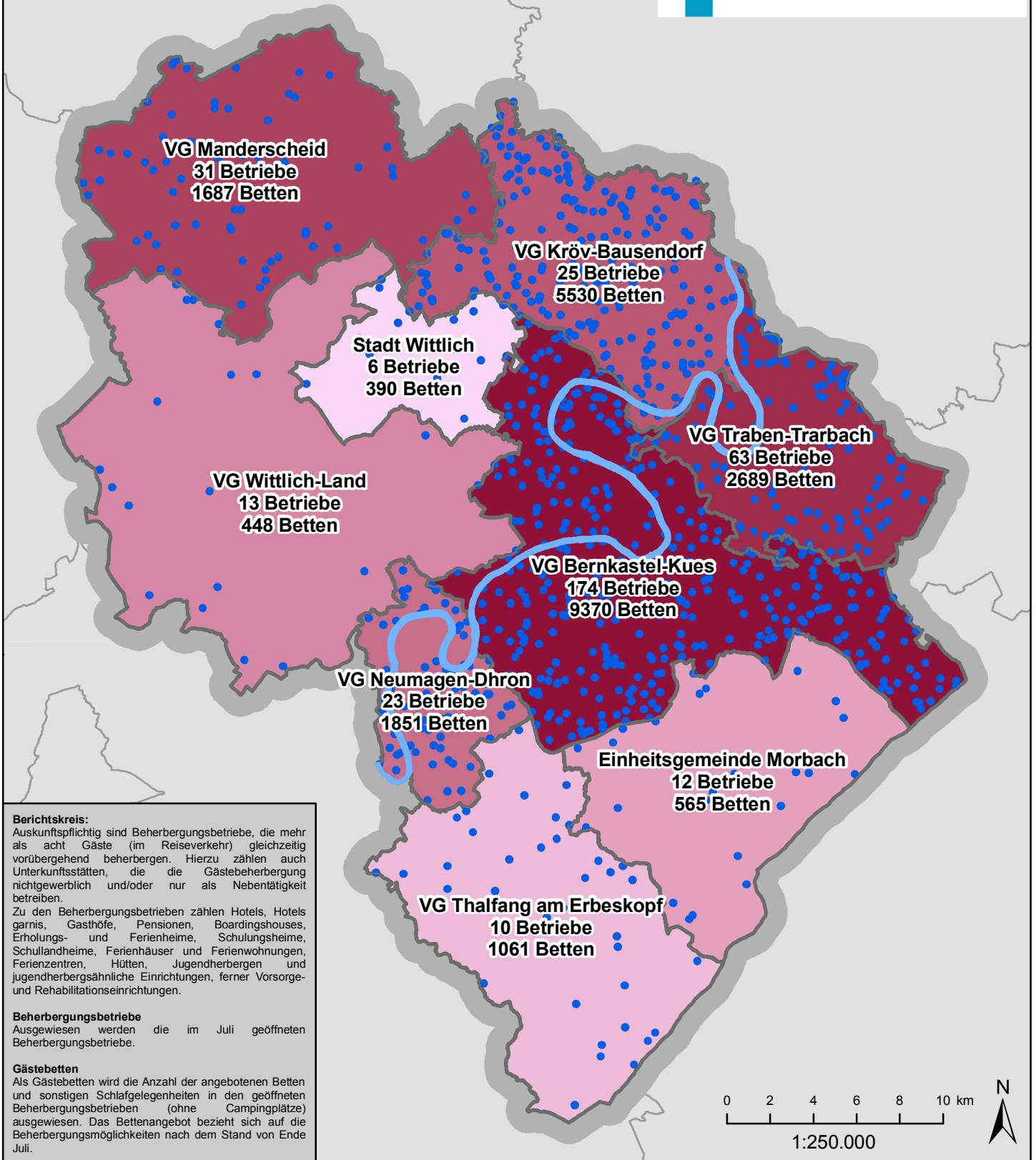


Landkreis Bernkastel-Wittlich

Zahlen, Daten, Fakten

LANDKREIS
BERNKASTEL-WITTLICH



Berichtskreis:

Auskunftspflichtig sind Beherbergungsbetriebe, die mehr als acht Gäste (im Reiseverkehr) gleichzeitig vorübergehend beherbergen. Hierzu zählen auch Unterkunftsstätten, die die Gästebeherbergung nichtgewerblich und/oder nur als Nebentätigkeit betreiben.

Zu den Beherbergungsbetrieben zählen Hotels, Hotels garnis, Gasthöfe, Pensionen, Boardinghouses, Erholungs- und Ferienheime, Schulungsheime, Schullandheime, Ferienhäuser und Ferienwohnungen, Feriencentren, Hütten, Jugendherbergen und jugendherbergsähnliche Einrichtungen, ferner Vorsorge- und Rehabilitationseinrichtungen.

Beherbergungsbetriebe

Ausgewiesen werden die im Juli geöffneten Beherbergungsbetriebe.

Gästebetten

Als Gästebetten wird die Anzahl der angebotenen Betten und sonstigen Schlafgelegenheiten in den geöffneten Beherbergungsbetrieben (ohne Campingplätze) ausgewiesen. Das Bettenangebot bezieht sich auf die Beherbergungsmöglichkeiten nach dem Stand von Ende Juli.

TOURISTISCHE BETRIEBE UND BETTEN IN DEN VERBANDSGEMEINDEN, EINHEITSGEMEINDE MORBACH, STADT WITTLICH (31.12.2008)

VG Bernkastel-Kues, 174 Betriebe (48,7 % aller Betriebe im Landkreis)

VG Traben-Trarbach, 63 Betriebe (17,6%)

VG Manderscheid, 31 Betriebe (8,7%)

VG Kröv-Bausendorf, 25 Betriebe (7,0%)

VG Neumagen-Dhron, 23 Betriebe (6,4%)

VG Wittlich-Land, 13 Betriebe (3,6%)

Einheitsgemeinde Morbach, 12 Betriebe (3,4%)

VG Thalfang am Erbeskopf, 10 Betriebe (2,8%)

Stadt Wittlich, 6 Betriebe (1,7%)

BETTEN

1 Punkt = 25

• Betten

Gemeindename
touristische Betriebe
Gästebetten

Landkreis Bernkastel-Wittlich gesamt (2008):

357 touristische Betriebe

23.591 Gästebetten

Vergleichszahl Rheinland-Pfalz (2008):

3.581 touristische Betriebe

191.620 Gästebetten

Hinweis: Bei der Darstellung der Betten handelt es sich um eine zufällige Verteilung der Punkte in der Fläche, um einen Dichteindruck zu vermitteln und nicht um die tatsächlichen Standorte.