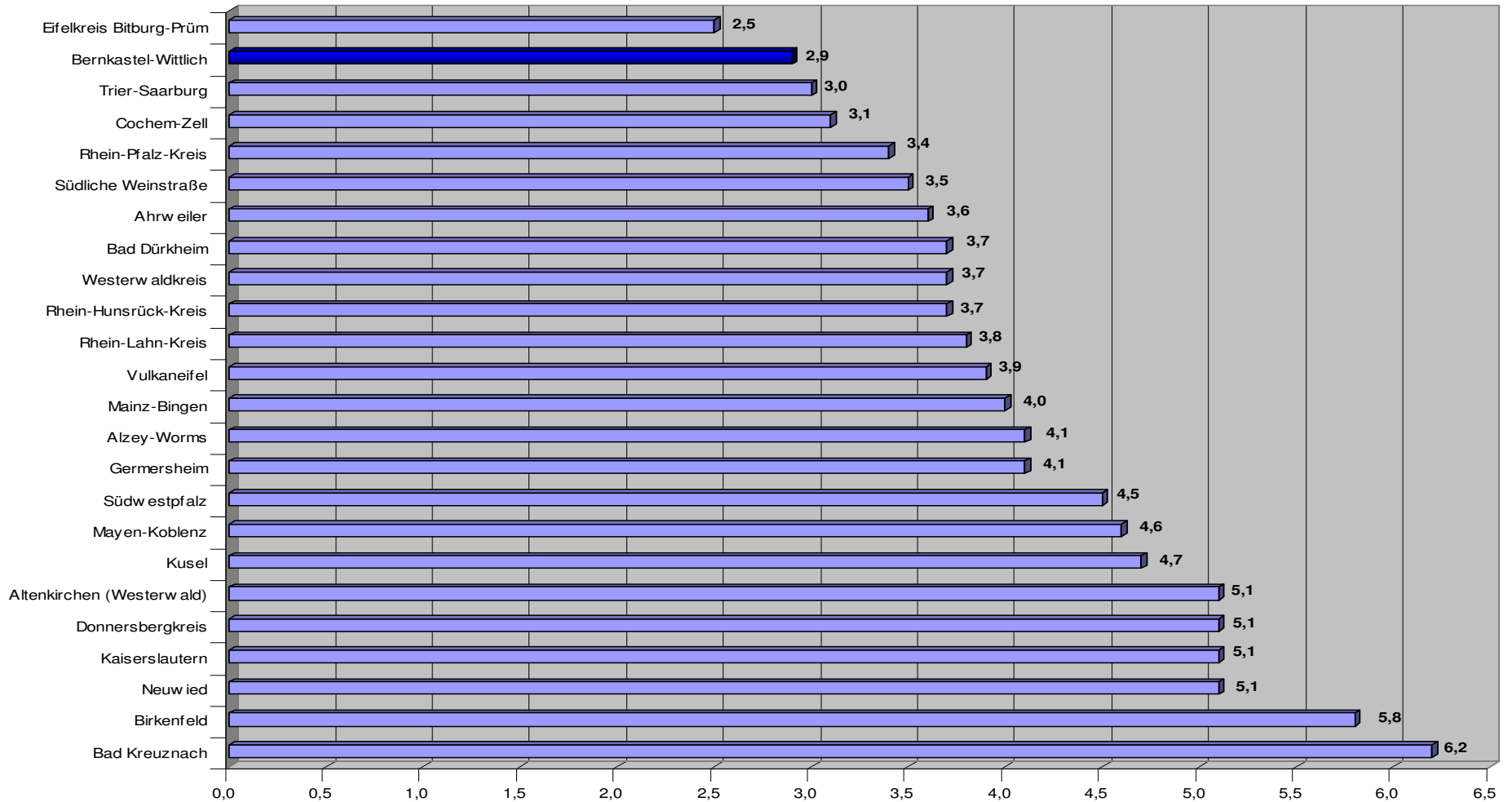


Arbeitslose in den Landkreisen von Rheinland-Pfalz Sept. 2011 (Quote alle zivile Erwerbspersonen)



Arbeitslosenquote, bezogen auf alle zivilen Erwerbspersonen:

alle zivile Erwerbspersonen = abhängige zivile Erwerbspersonen, Selbständige, mithelfende Familienangehörige