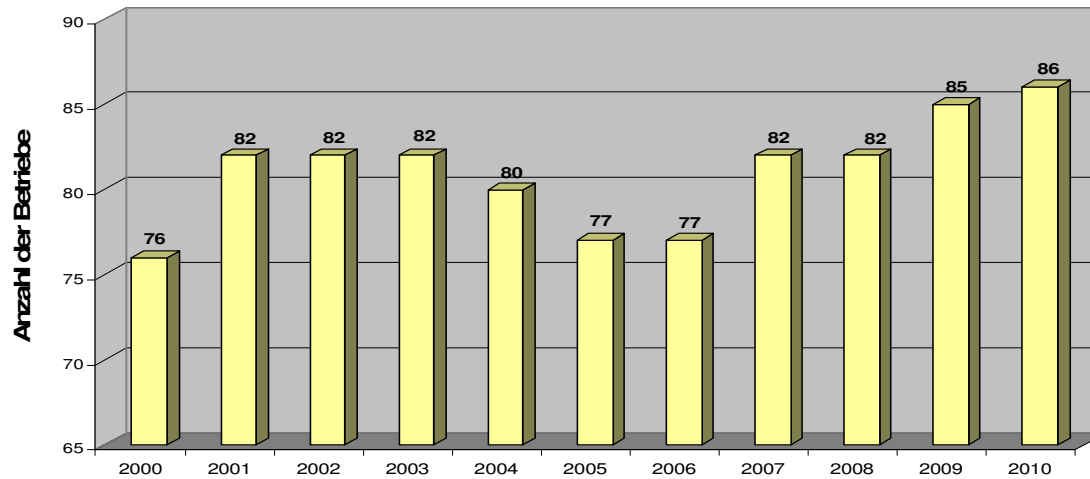
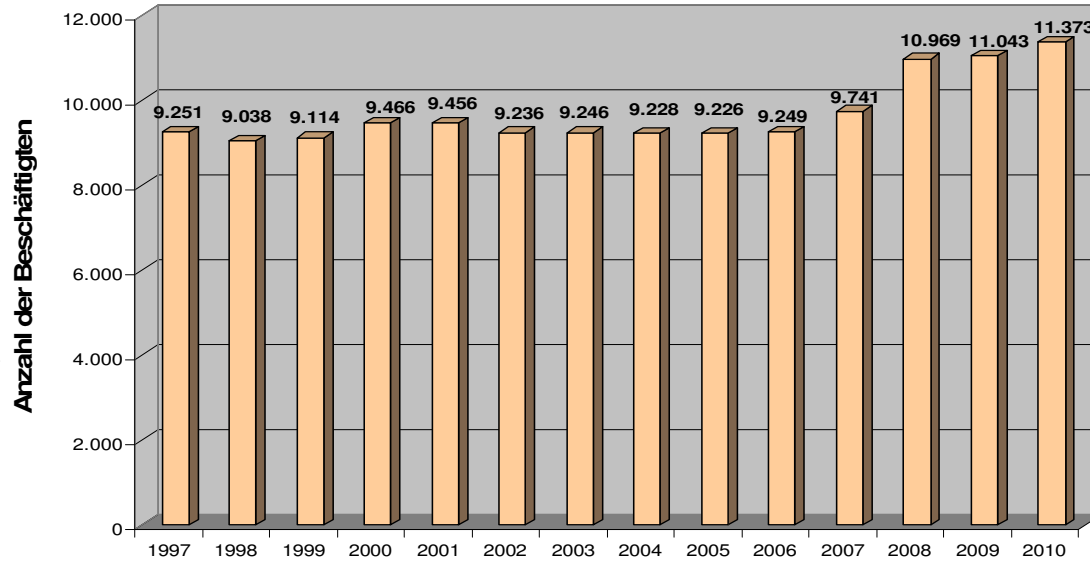


Industriebetriebe und Beschäftigte im produzierenden Gewerbe im Landkreis Bernkastel-Wittlich

Zahlen, Daten, Fakten



Industriebetriebe im Landkreis (Jahresdurchschnitt)

Jahr	Betriebe	Beschäftigte	Veränd. z. Vorjahr
1989	88	8.675	
1990	87	9.093	418
1991	93	9.580	487
1992	92	9.877	297
1993	87	9.523	-354
1994	84	9.475	-48
1995	75	9.318	-157
1996	75	9.101	-217
1997	75	9.111	10
1998	77	9.037	-74
1999	74	9.114	77
2000	76	9.466	352
2001	82	9.456	-10
2002	82	9.236	-220
2003	82	9.246	10
2004	80	9.228	-18
2005	77	9.226	-2
2006	77	9.249	23
2007	82	9.741	492
2008	82	10.969	1.228
2009	85	11.043	74
2010	86	11.373	330