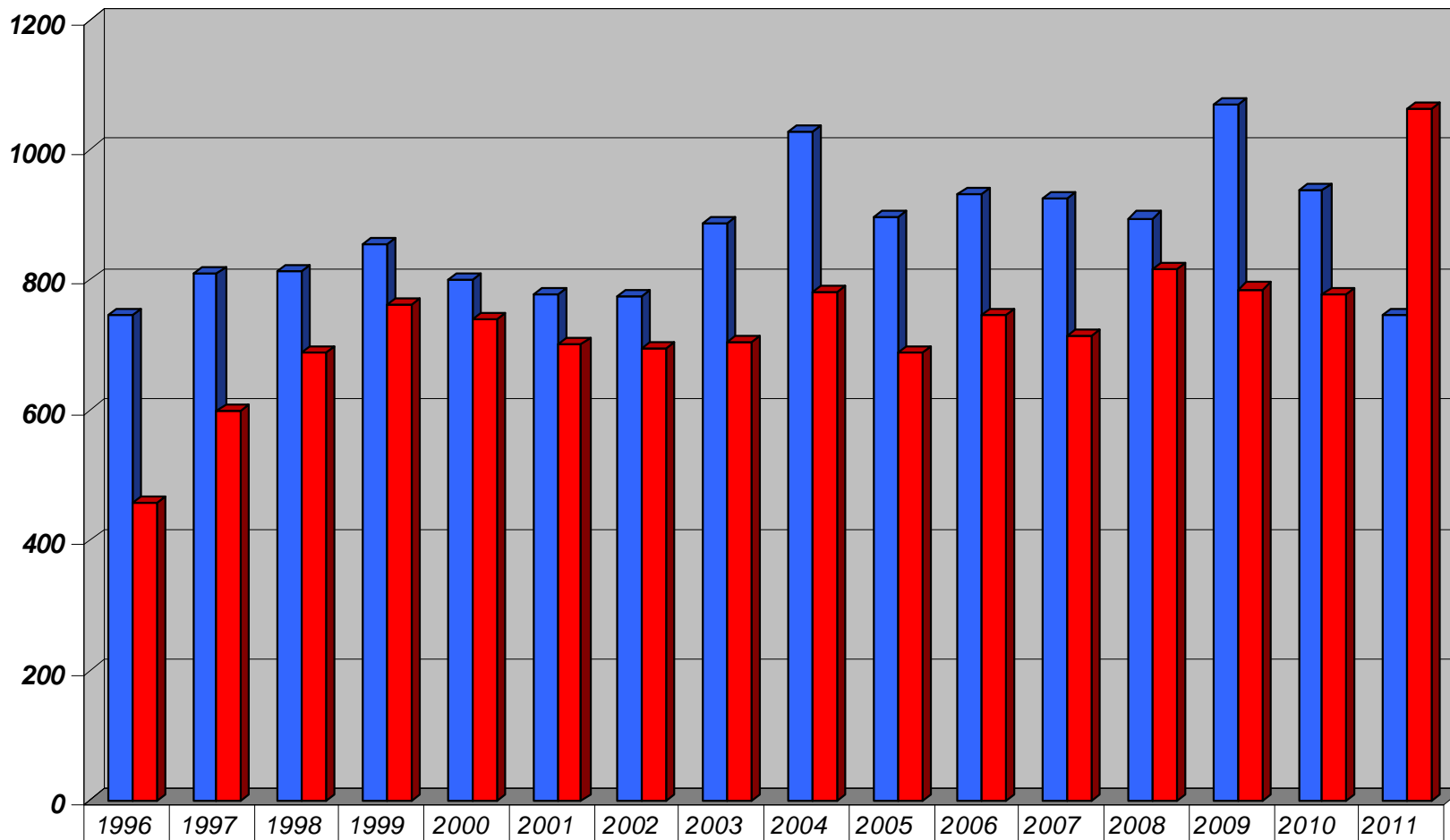


Gewerbeanzeigen im Landkreis 1996 - 2011



| | | | | | | | | | | | | | | | | |
|-------------------|-----|-----|-----|-----|-----|-----|-----|-----|------|-----|-----|-----|-----|------|-----|------|
| ■ Neuerrichtungen | 747 | 810 | 812 | 855 | 801 | 778 | 775 | 888 | 1028 | 897 | 932 | 924 | 895 | 1070 | 939 | 745 |
| ■ Aufgaben | 457 | 598 | 688 | 761 | 740 | 701 | 694 | 704 | 780 | 689 | 745 | 714 | 816 | 786 | 777 | 1063 |