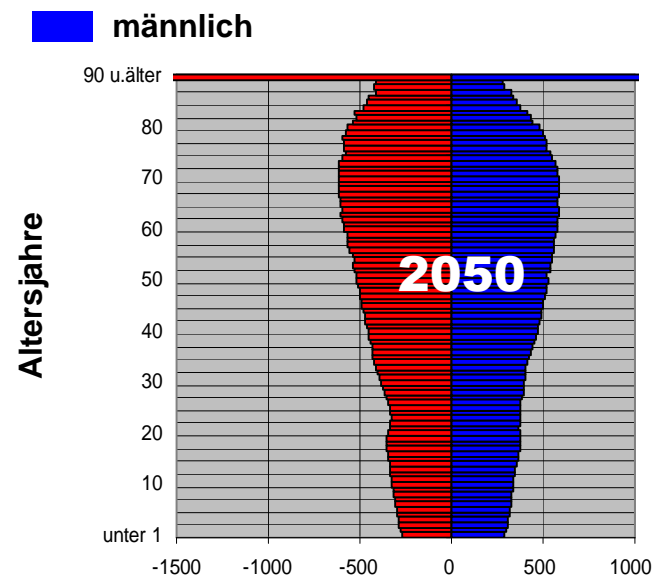
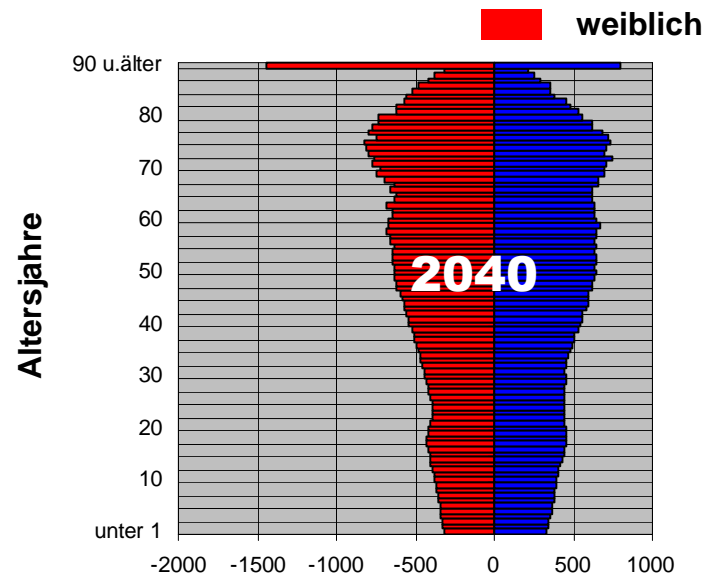
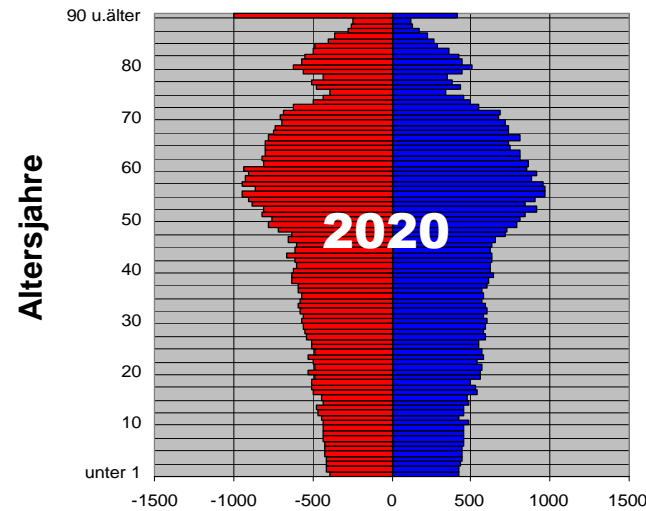
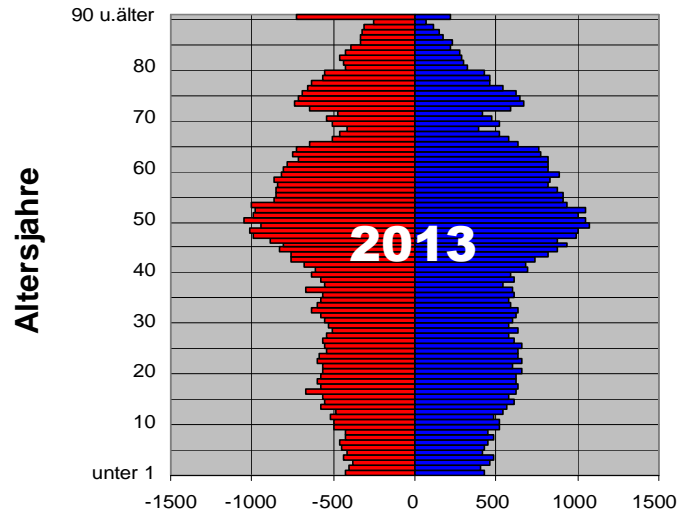


Bevölkerung im Landkreis Bernkastel-Wittlich 2013, 2020, 2040 und 2050 nach Altersjahren und Geschlecht (mittlere Variante)



■ weiblich ■ männlich

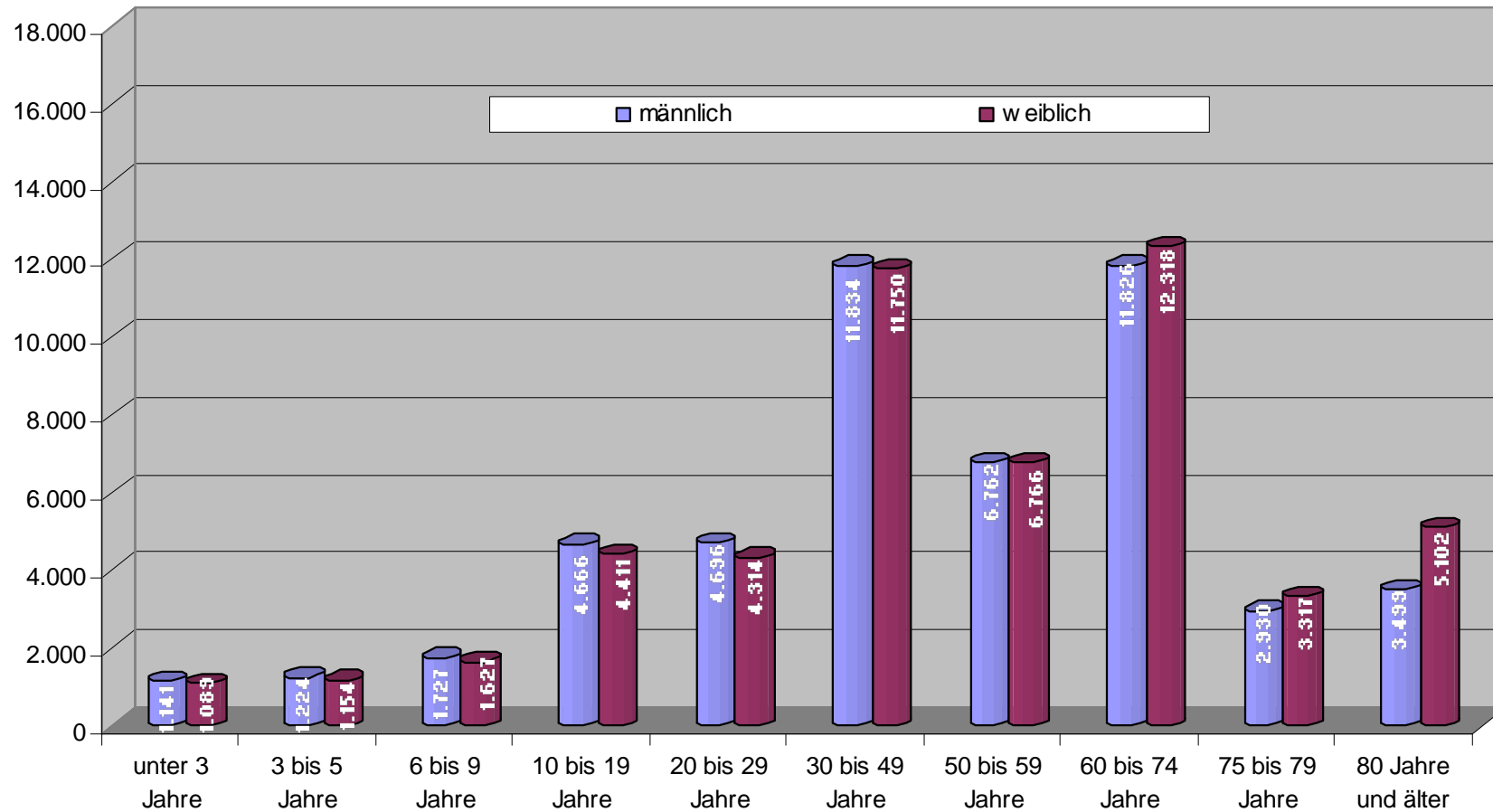
Der Modellrechnung „**mittlere Variante**“ liegen folgende Annahmen – bezogen auf Rheinland-Pfalz – zugrunde:

Die **Geburtenrate** steigt bis 2010 von 1,32 auf 1,4 Kinder je Frau und bleibt danach über den gesamten Zeitraum bis 2050 konstant.

Die **Lebenserwartung** nimmt bis 2050 bei Frauen (von 81,6 auf 88,2 Jahre) und bei Männern (von 76,5 auf 83,6 Jahre) um etwa sieben Jahre zu.

Der **Wanderungssaldo** steigt im Jahr 2007 auf +5000 und bleibt danach bis 2050 konstant.

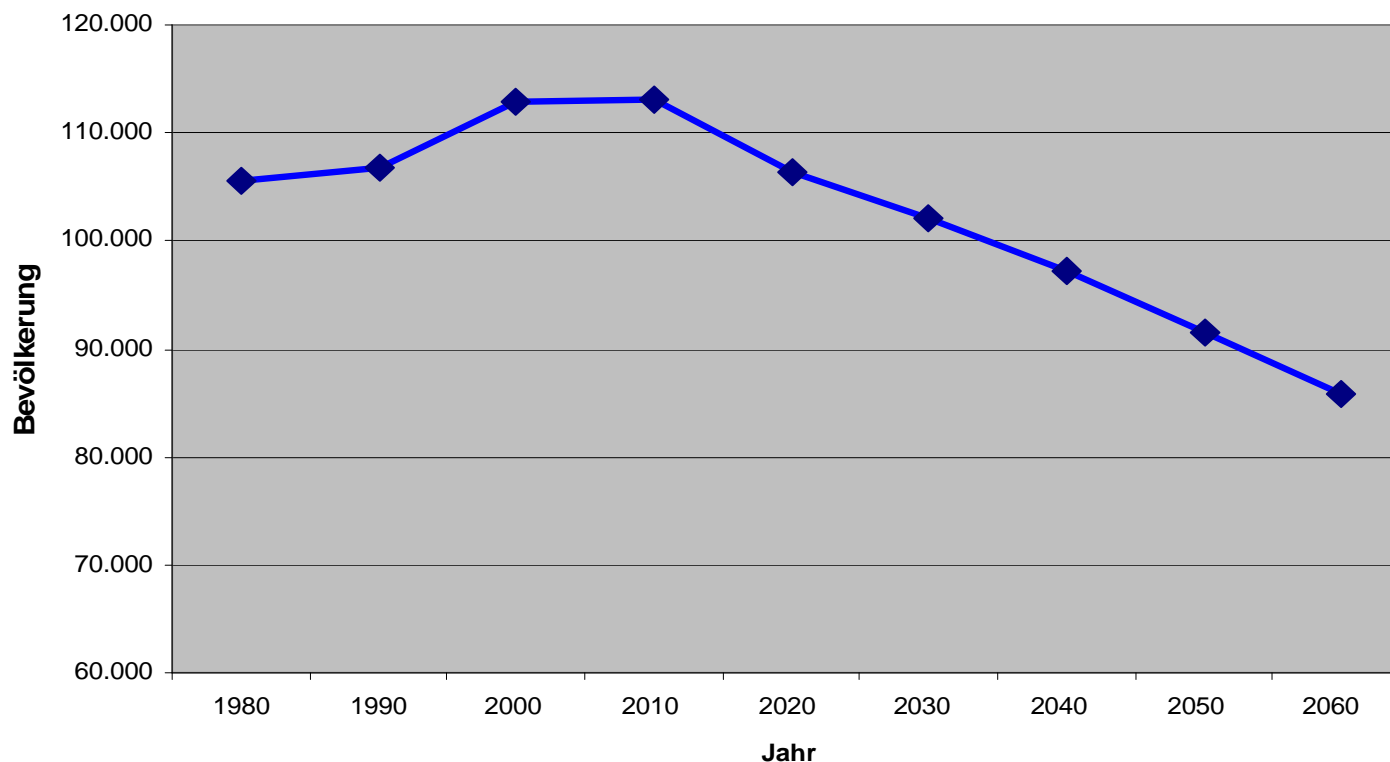
Bevölkerung nach Geschlecht und Altersgruppen Bevölkerungsprognose 2030 (Basisjahr 2010) Landkreis Bernkastel-Wittlich



Bevölkerungsstand- und Prognose 1980 – 2050 (mittlere Variante) Landkreis Bernkastel-Wittlich

In der Statistischen Analyse »Rheinland-Pfalz 2050 - zweite regionalisierte Bevölkerungsvorausberechnung (Basisjahr 2006)« werden die Ergebnisse der aktuellen Bevölkerungsprojektion des Statistischen Landesamtes für das Land insgesamt sowie für die kreisfreien Städte und Landkreise vorgestellt. Basisjahr der neuen Vorausberechnung ist das Jahr 2006. Es wurden drei Varianten mit unterschiedlichen Annahmen gerechnet. Mehr dazu finden Sie hier:

http://kurzlink.de/demographie_rlp2050



Der Modellrechnung „**mittlere Variante**“ liegen folgende Annahmen – bezogen auf Rheinland-Pfalz – zugrunde:

Die **Geburtenrate** steigt bis 2010 von 1,32 auf 1,4 Kinder je Frau und bleibt danach über den gesamten Zeitraum bis 2050 konstant.

Die **Lebenserwartung** nimmt bis 2050 bei Frauen (von 81,6 auf 88,2 Jahre) und bei Männern (von 76,5 auf 83,6 Jahre) um etwa sieben Jahre zu.

Der **Wanderungssaldo** steigt im Jahr 2007 auf +5000 und bleibt danach bis 2050 konstant.