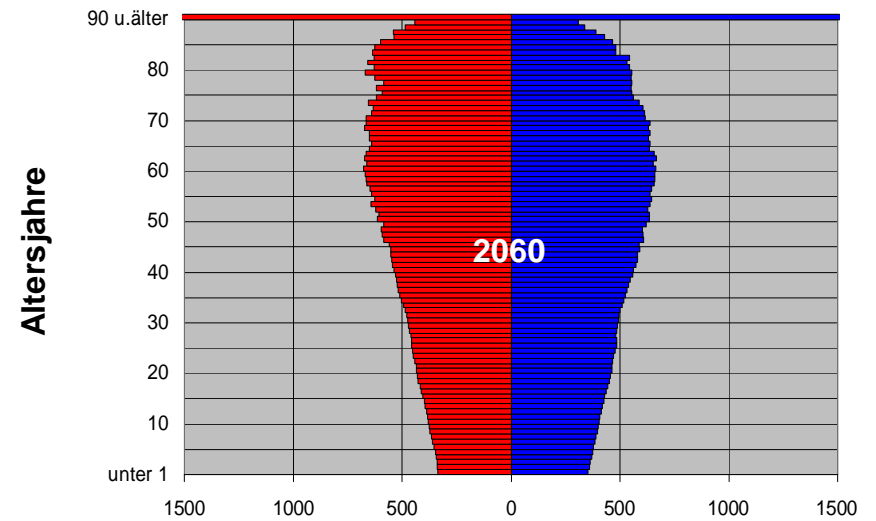
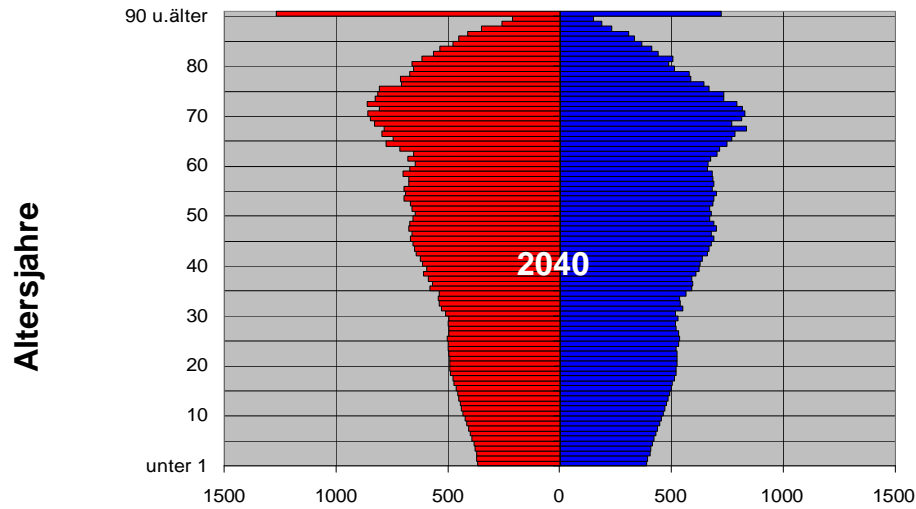
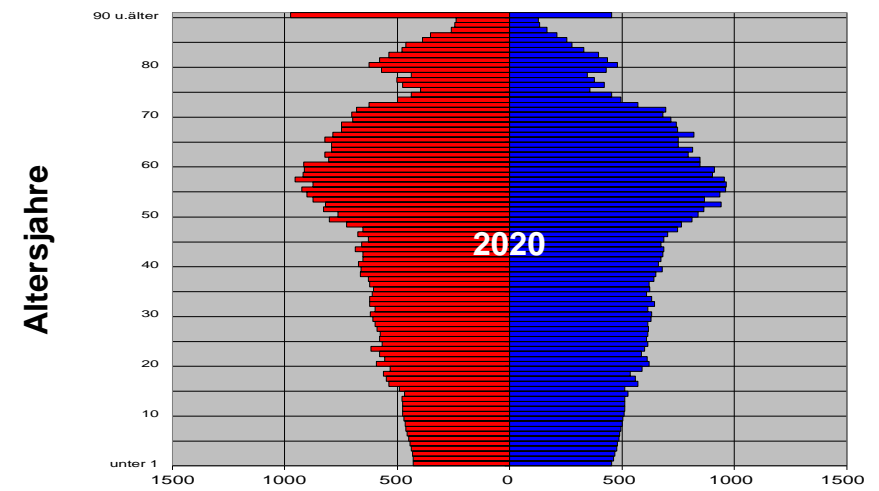
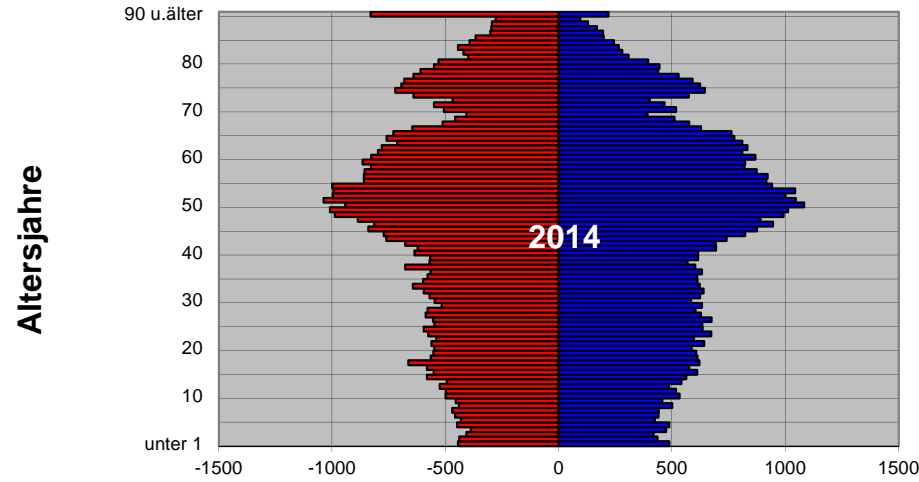


Bevölkerung im Landkreis Bernkastel-Wittlich 2014, 2020, 2040 und 2060 nach Altersjahren und Geschlecht (mittlere Variante)

ZAHLEN DATEN FAKTEN

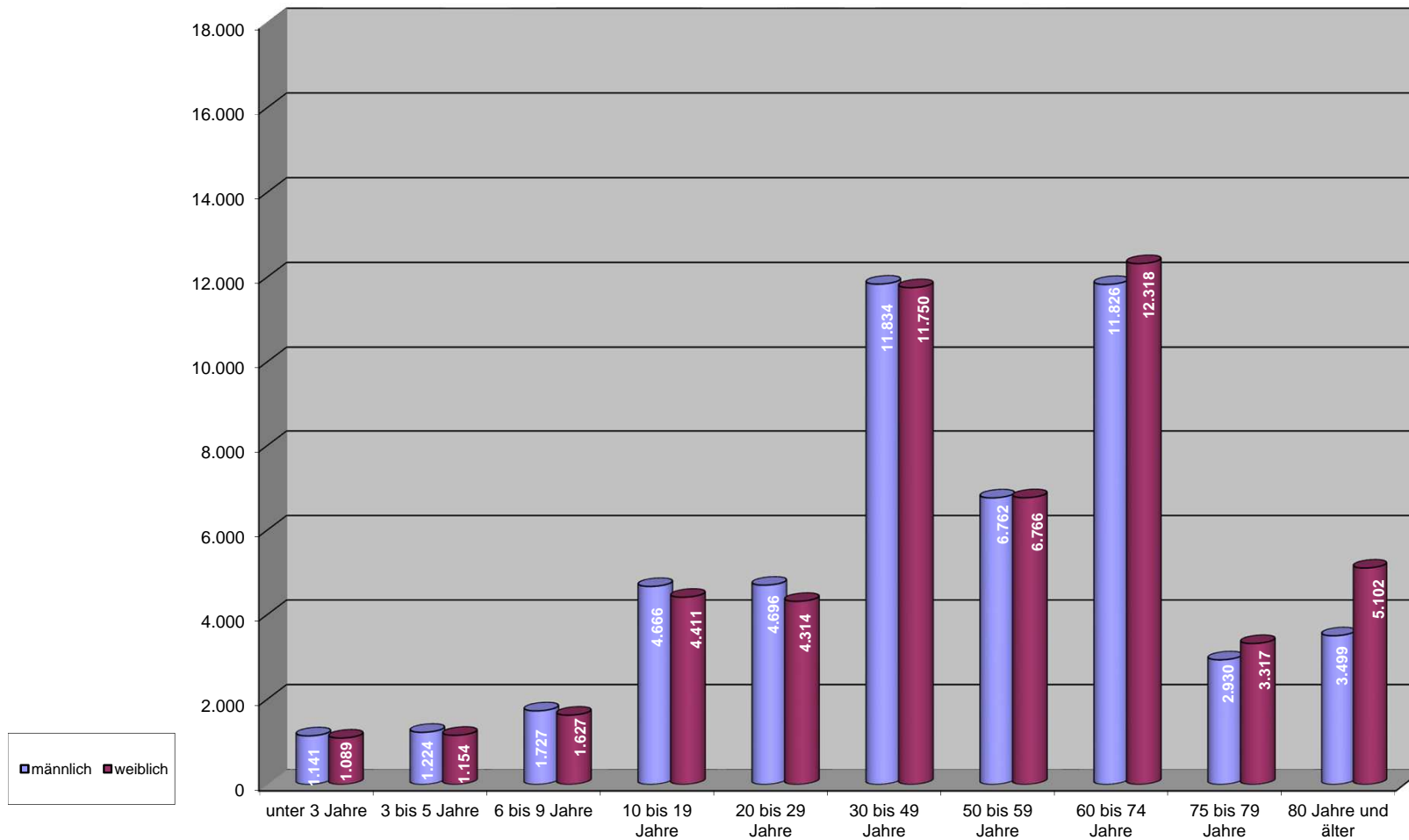


letzte Aktualisierung: 02.11.2015
nächste Aktualisierung: 09./10.2016

Quelle: Statistisches Landesamt Rheinland-Pfalz
www.statistik.rlp.de

Alle Angaben ohne Gewähr.

Bevölkerung nach Geschlecht und Altersgruppen Bevölkerungsprognose 2030 (Basisjahr 2010) Landkreis Bernkastel-Wittlich

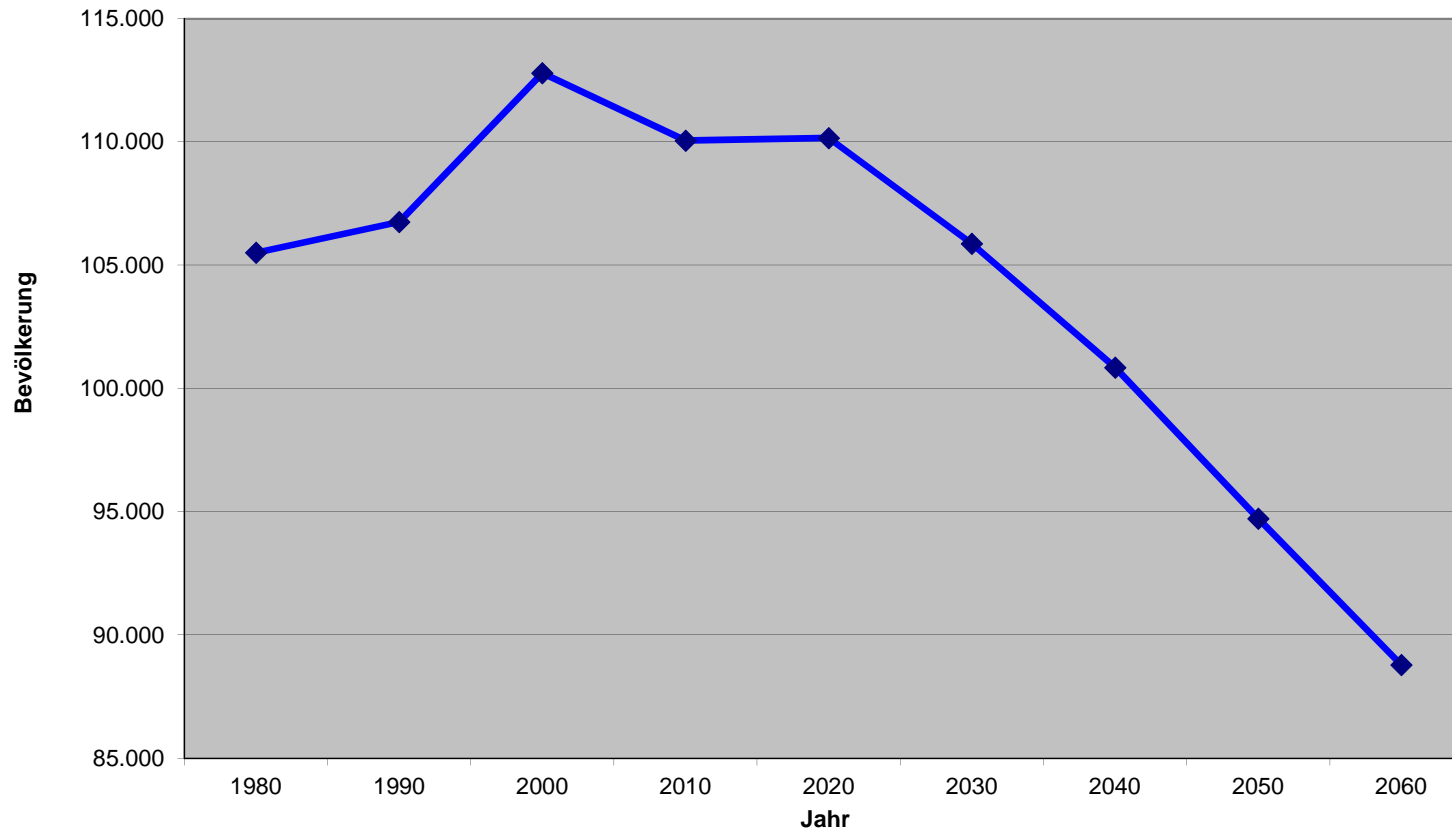


letzte Aktualisierung: 02.11.2015
nächste Aktualisierung: 09./10.2016

Quelle: Statistisches Landesamt Rheinland-Pfalz
www.statistik.rlp.de

Alle Angaben ohne Gewähr.

Bevölkerungsstand- und Prognose 1980 – 2060 (mittlere Variante) Landkreis Bernkastel-Wittlich



Der Modellrechnung „**mittlere Variante**“ liegen folgende Annahmen – bezogen auf Rheinland-Pfalz – zugrunde:

- Geburtenrate bis 2060 konstant bei 1,4 Kindern je Frau.
- Lebenserwartung steigt bis 2060 für Frauen von 83 auf 89 Jahre und für Männer von 78 auf 85 Jahre.
- Wanderungssaldo 2014 und 2015 bei +24 000; 2016 bis 2021 Rückgang in der mittleren Variante +6 000; danach bis 2060 konstant.