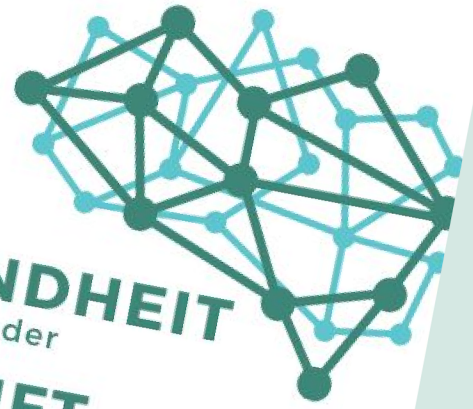


Gruppen FAMULATUR



**GESUNDHEIT
MIT einander
ZUKUNFT**

BERNKASTEL-WITTLICH
BITBURG-PRÜM
COCHEM-ZELL
VULKANEIFEL



LANDARZT-LEBEN

30 Tage Landarzt-Famulatur
Region Eifel-Mosel-Hunsrück



GEMEINSCHAFT

Mobilität: wir unterstützen Euch!
gemeinsame Freizeit-Aktivität
Unterkunft: stellen wir Euch!
Ihr seid zusammen mit bis zu 5 Personen



ZEITRAUM

Herbst: 02.09.2024 - 04.10.2024



UNTERSTÜTZUNG

500€ Förderung kann bei der KV RLP
beantragt werden



BEWIRB DICH ÜBER



gesundheitsversorgung@bernkastel-wittlich.de



Ansprechpartner vor Ort:

Kreisverwaltung Bernkastel-Wittlich: Susan Menges, Tel.: 06571/14-2165, E-Mail: gesundheitsversorgung@bernkastel-wittlich.de